

备注:

1, 风管钢板厚度、连接方法、角钢、加固、吊杆等要求需同时符合技术规格说明、国内认可标准及国内验收规范的要求。

矩形风管制作规格

以下尺寸按表计算

风管截面 长边尺寸mm	钢板厚度 mm				连接 方式	风管法兰 mm	法兰材料
	低压 高压风管	中压风管		高压风管 (钢板防腐处理)			
		圆管	矩形风管				
D(b)≤320	0.5	0.5	0.5	0.75	插接 或 法兰	L25X3	镀锌板
320<D(b)≤450	0.5	0.6	0.6	0.75			
450<D(b)≤630	0.6	0.75	0.75	1.0			
630<D(b)≤1000	0.75	0.75	0.75	1.0			
1000<D(b)≤1500	1.0	1.0	1.0	1.2			
1500<D(b)≤2000	1.0	1.2	1.2	1.5	法兰	L30X3	镀锌板
2000<D(b)≤4000	1.2	1.2	1.2	1.5		L40X4	镀锌板
						L50X5	镀锌板

圆钢+塑料管(塑料):

圆钢: 正压: P<125 负压: P>125; 圆钢: 125<P<500 圆钢: 500<P<125

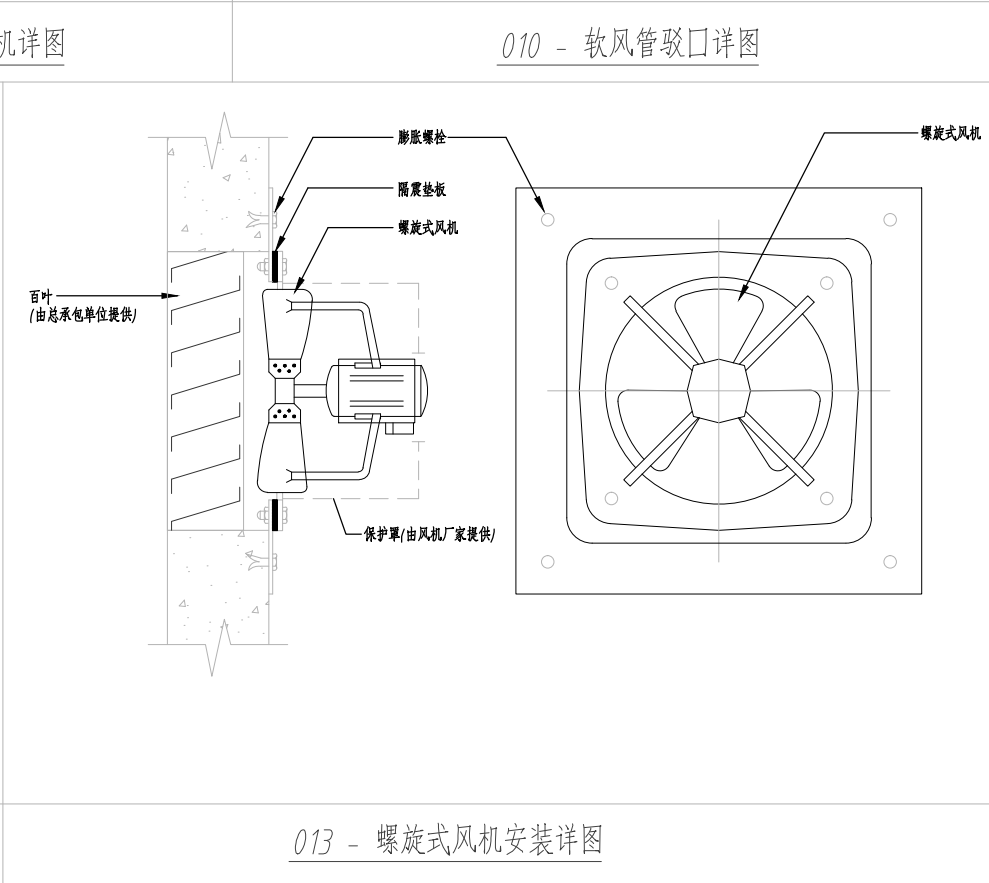
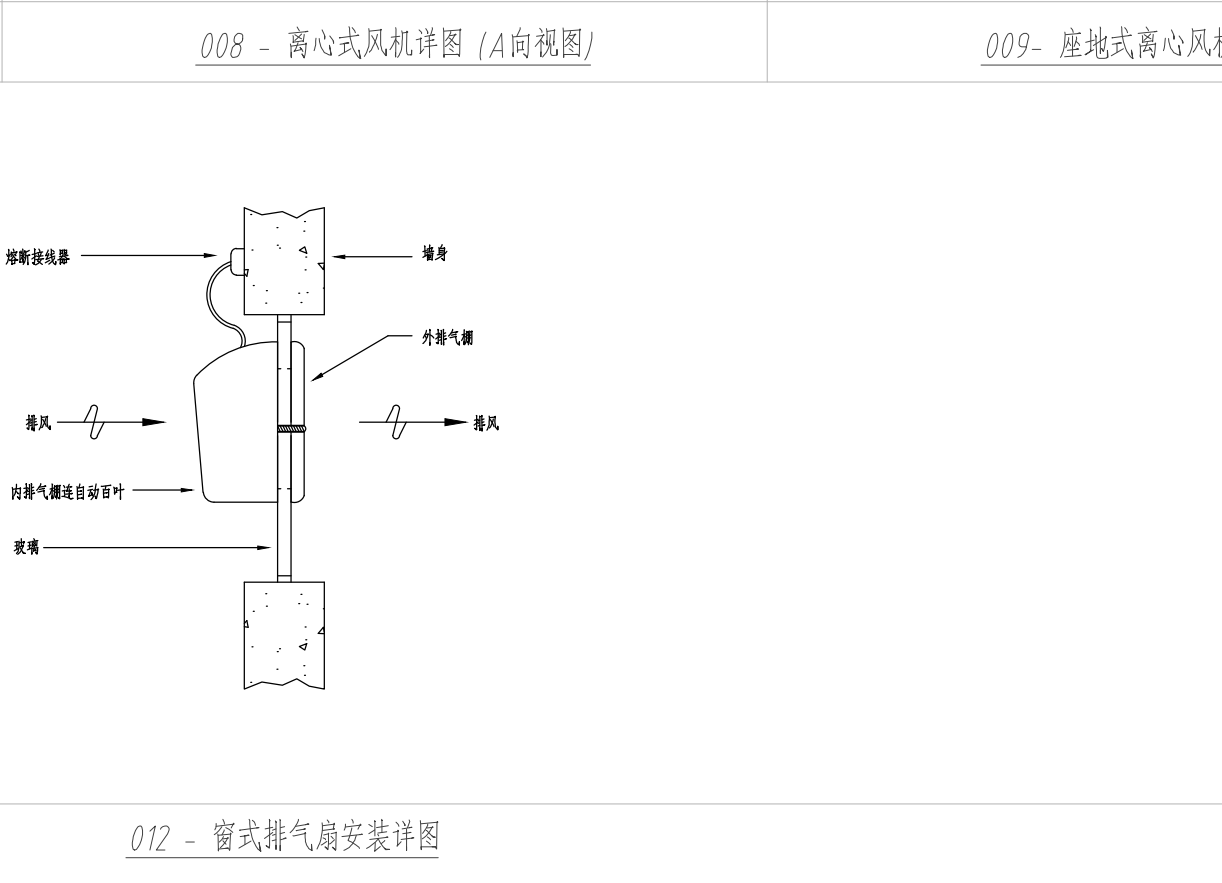
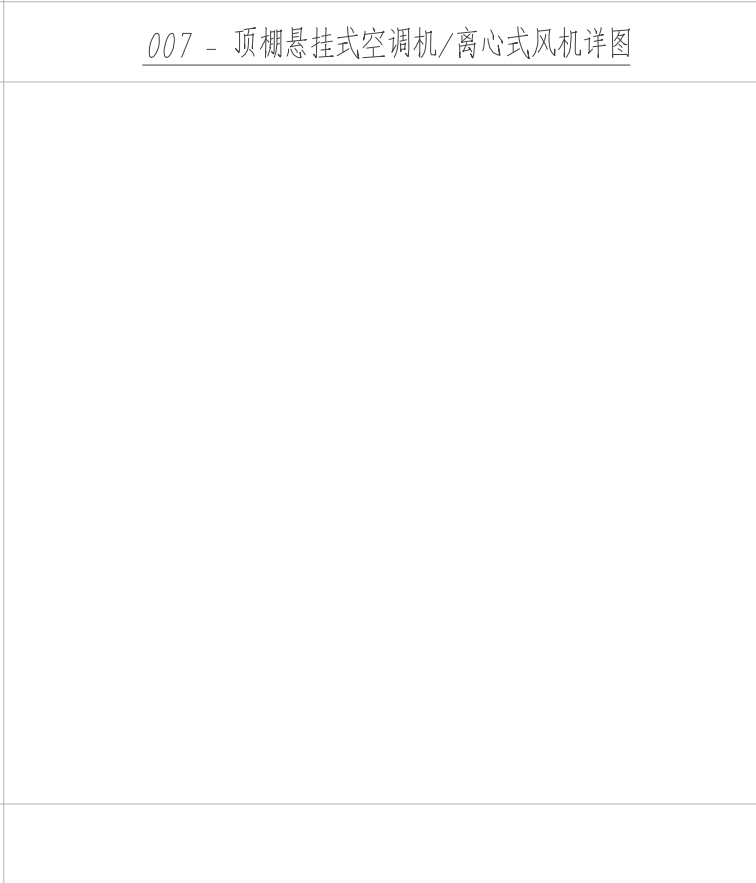
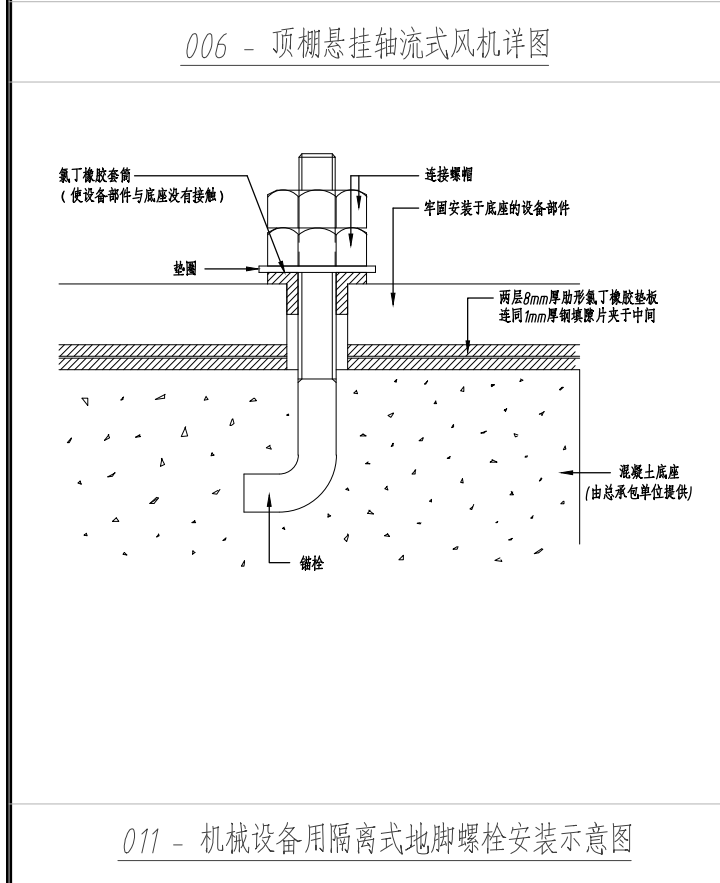
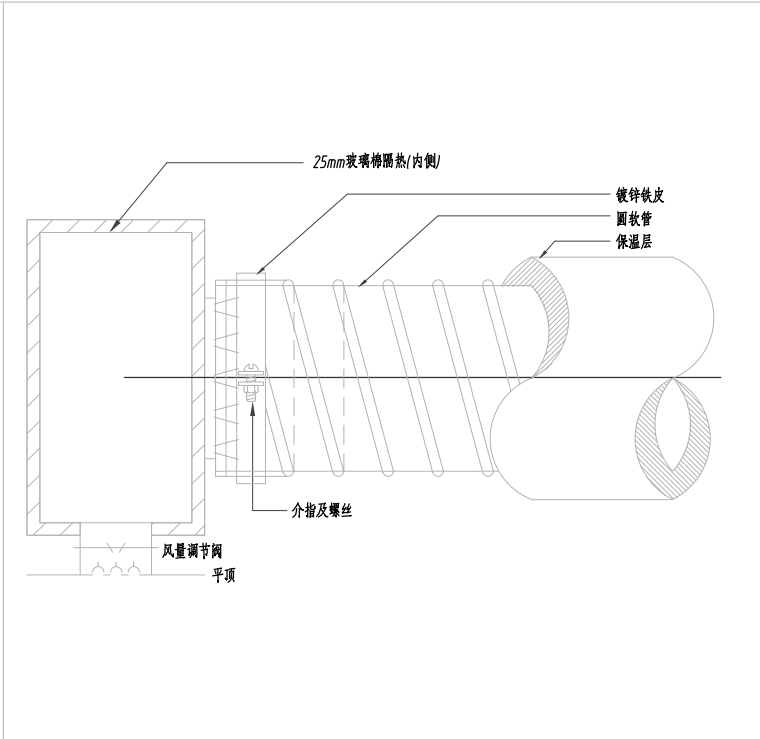
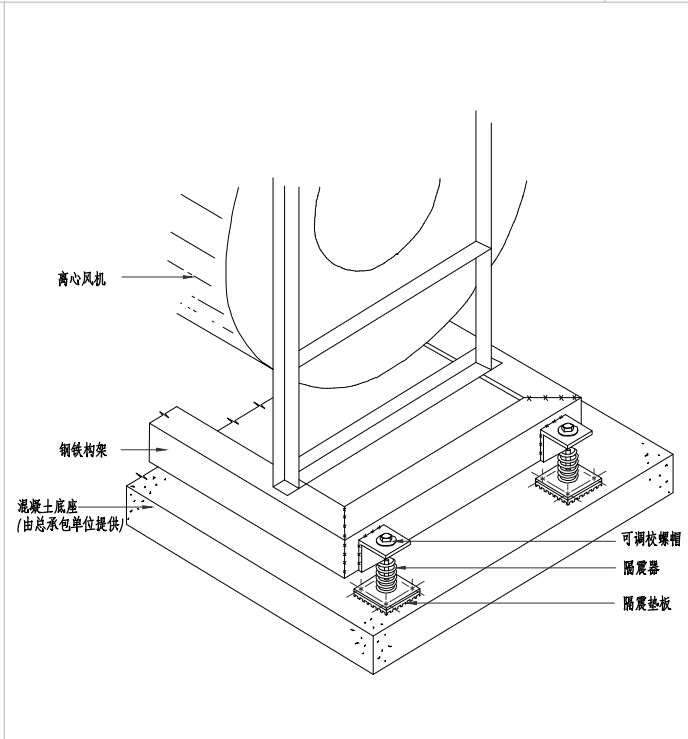
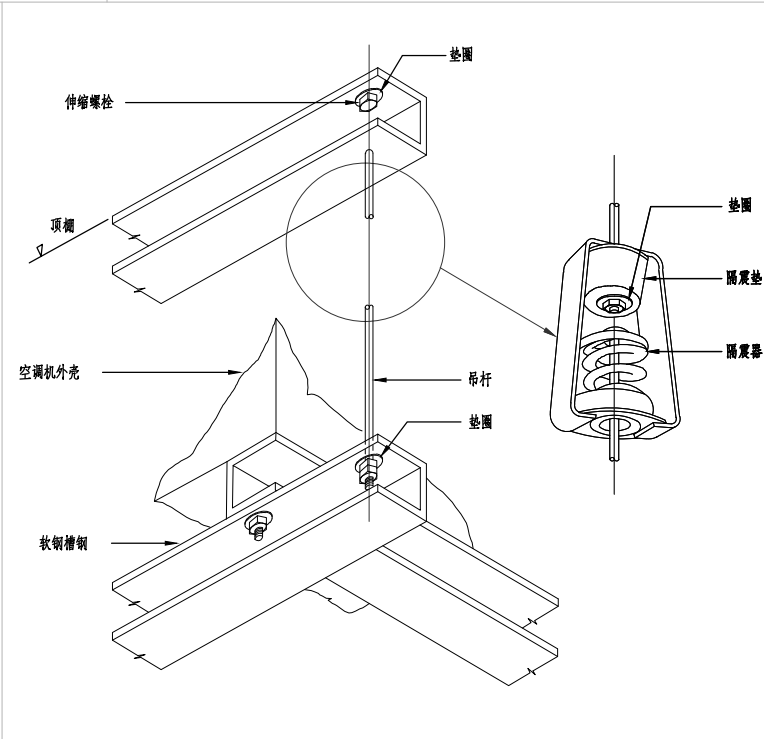
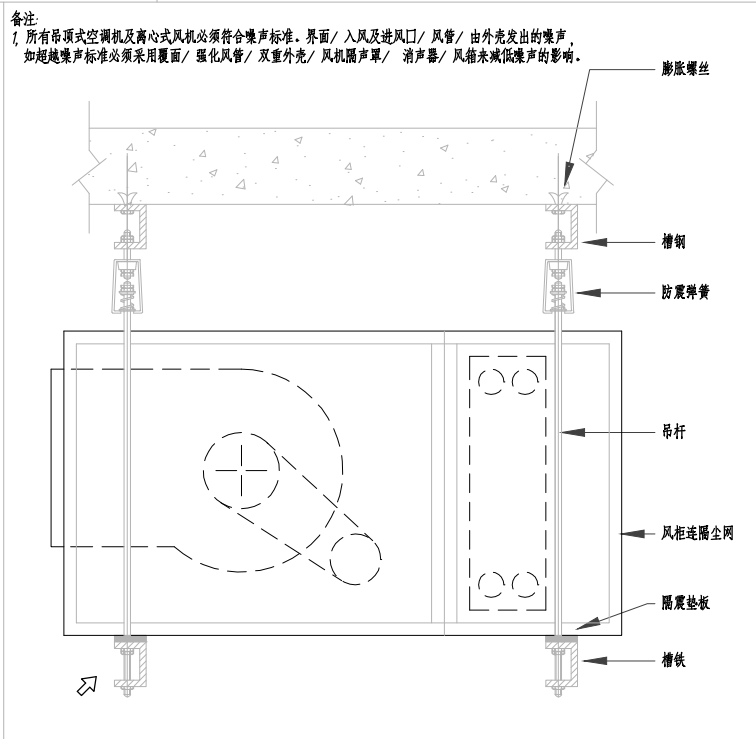
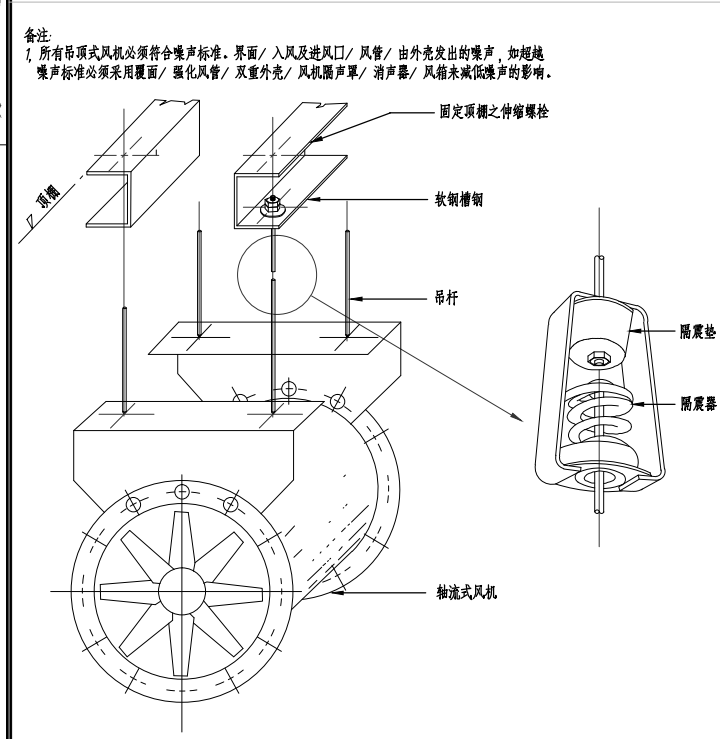
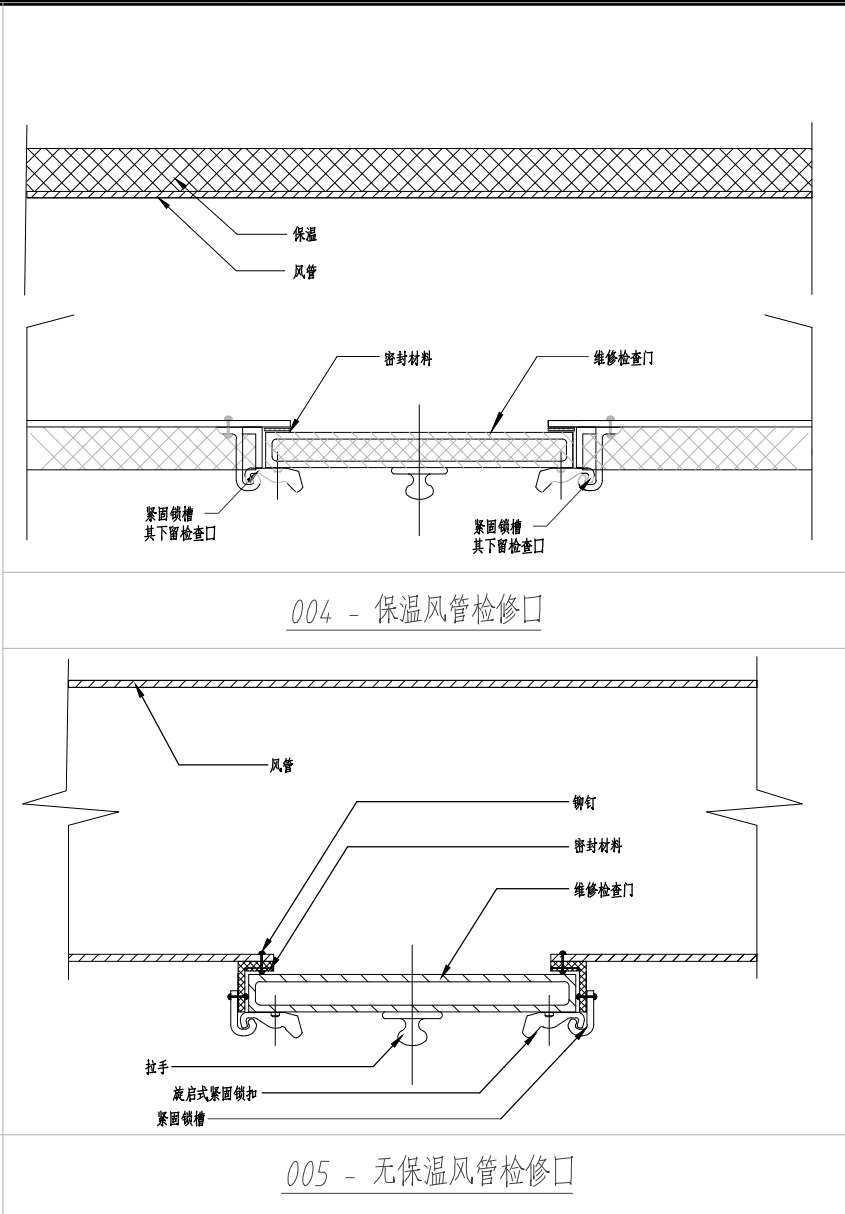
圆钢: 正压: 500<P<1500 圆钢: 1000<P<500; 圆钢: 1500<P<2500 圆钢: 2000<P<1000

矩形风管安装规格

以下尺寸按表计算

风管尺寸(长x宽) (mm)	吊杆 (mm)	托架角钢/槽钢 (mm)	吊架安装距离 (mm)	膨胀螺栓 (mm)
b≤600	8	30x30x4	3000	M8
600<b≤1000	10	40x40x 4	3000	M10
1000<b≤1500	10	40x40x 5	3000	M10
1500<b≤2000	12	50x50x 5	2500	M12
2000<b≤2500	12	50x50x6	2000	M12
b>2500	12	50 x 5 0 x 6 (槽钢)	2000	M14

003 - 矩形风管制作及安装用料规格表



YIP

广州黄埔建筑设计院有限公司

GUANGZHOU HUANGPU ARCHITECTURAL DESIGN INSTITUTE CO., LTD

□ 建筑工程设计甲级证书号: A144056669

□ 城乡规划编制甲级证书号: 自资规甲字23440728

□ 工程勘察设计乙级证书号: B244056666

□ 市政行业设计乙级证书号: A244018920

□ 风景园林设计乙级证书号: A244018920

合作单位:

图纸用途:

所有图纸均为本公司的财产, 未经许可不得复制或施工, 施工单位应校对现场尺寸并向建筑师报告错漏, 此图未经建筑师签名不许用作施工。

平面位置示意 Key Plan

注册章 Stamp for Certified

工程设计出图专用章 Stamp for Engineering Design

建设单位 Client
广州市番禺区何贤纪念医院

工程名称 Proj. Name
沙湾院区联影CT设备场地装修改造项目

子项名称 Sub-Proj. Name

审 定
Approved

段国志

审核
Examined

赖莉莉

项目负责
Proj. Architect

韦 奔

专业负责
Special Field in Charge

沈少君

校 对
Design Checked

沈少君

设 计
Design

张志勇

制 图
Drawn

张志勇

图纸名称 Drawing title
安装大样图 (一)

图 别
DWG. STYLE

施工图

专 业
Discipline

暖通

设计编号
Design NO.

比 例
Scale

1:100

图 号
DWG. NO.

KS-03

日 期
Date

2025. 11